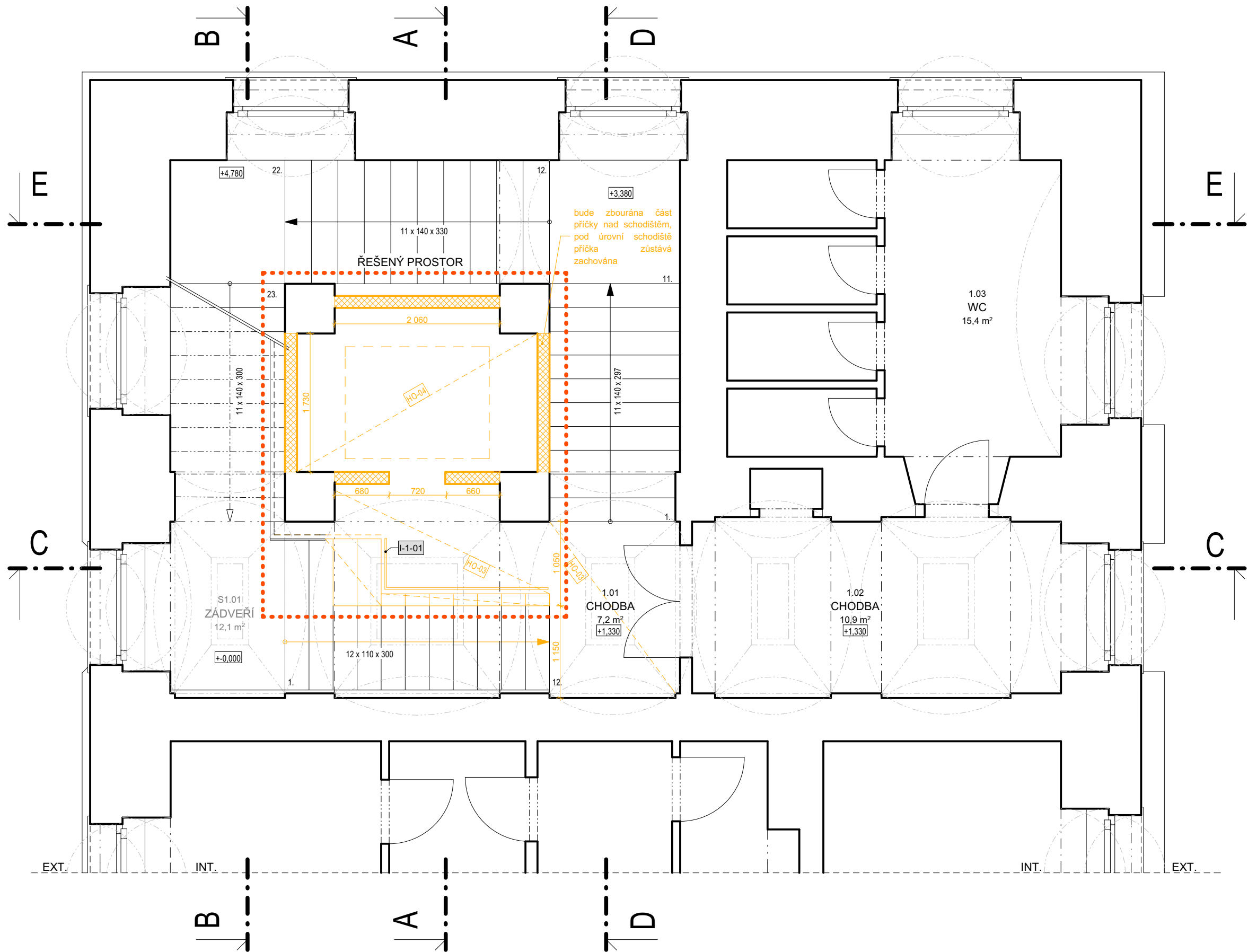
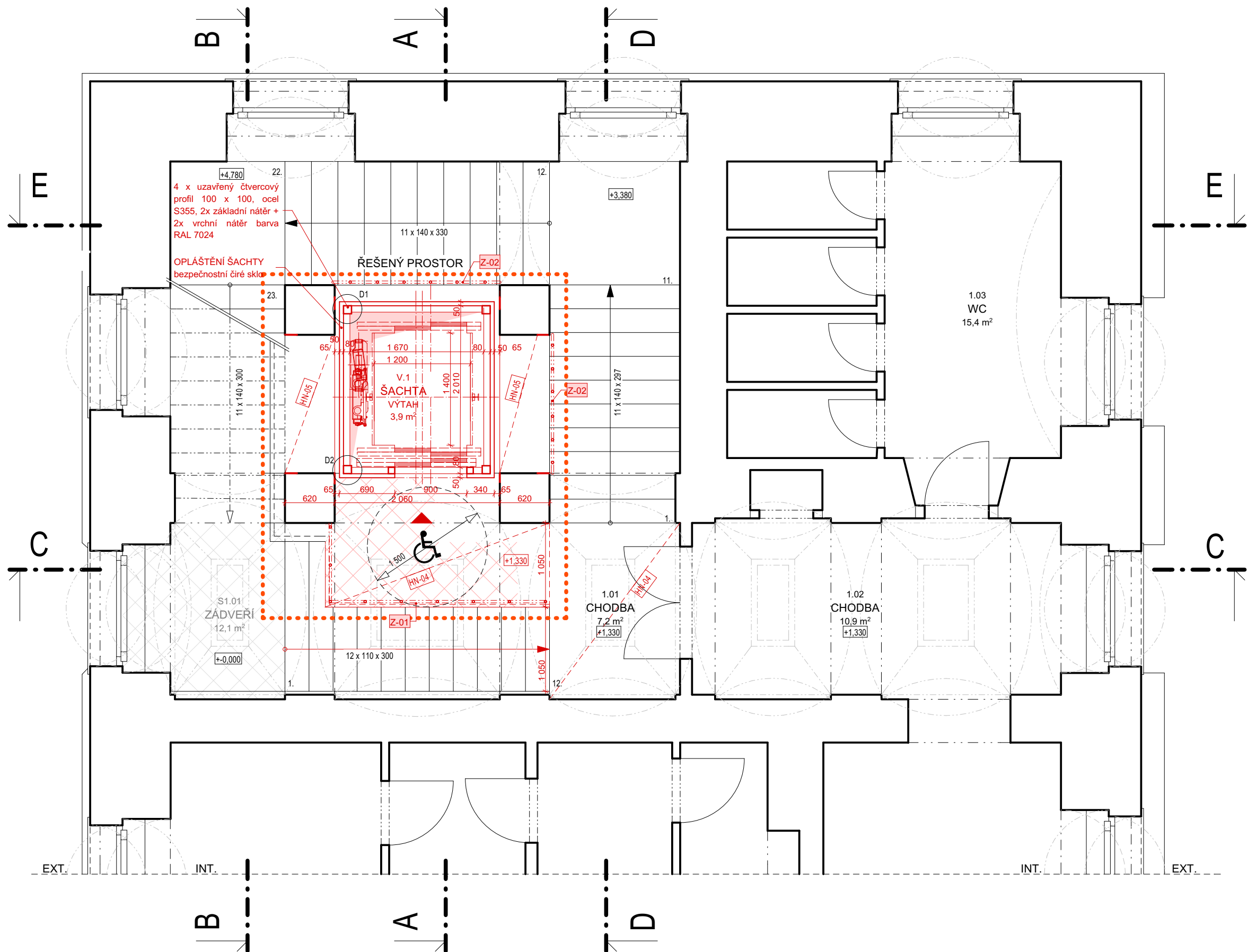


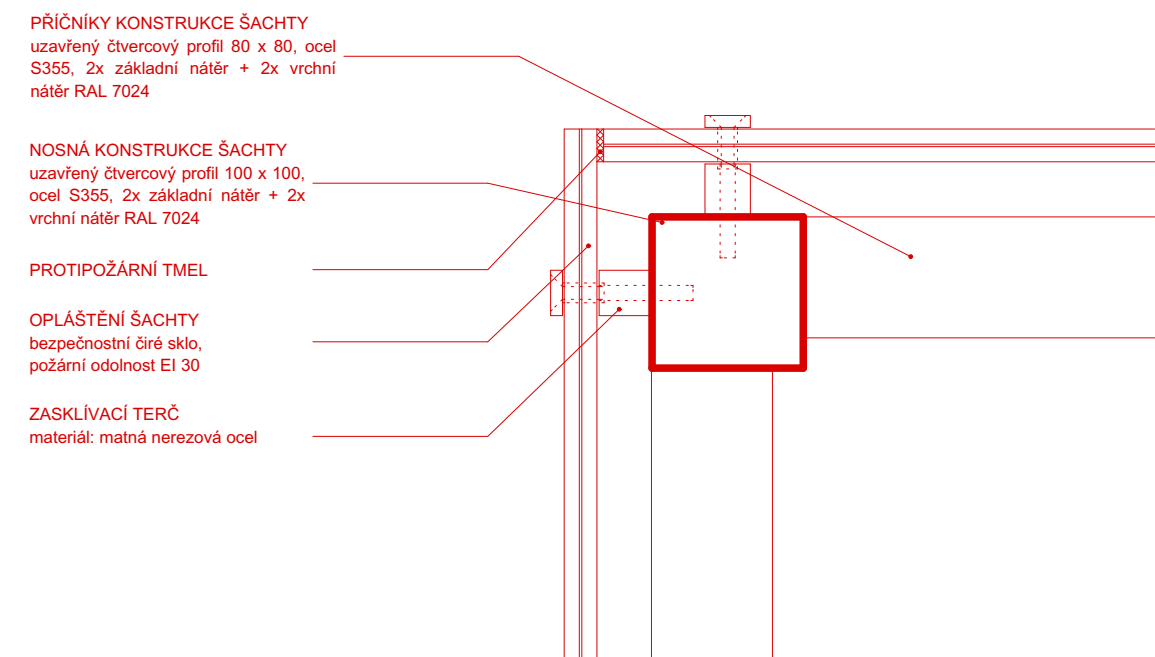
STÁVAJÍCÍ STAV



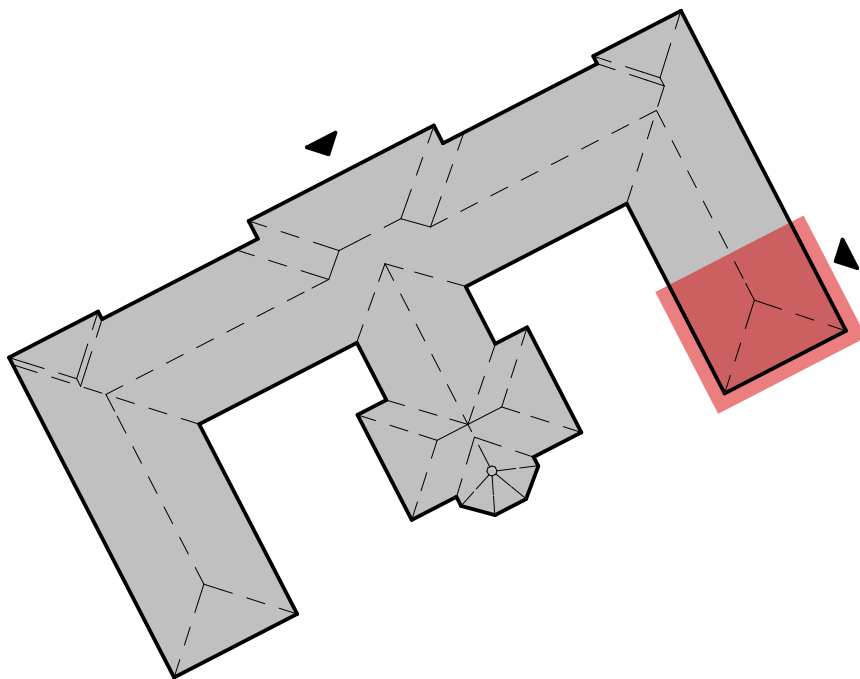
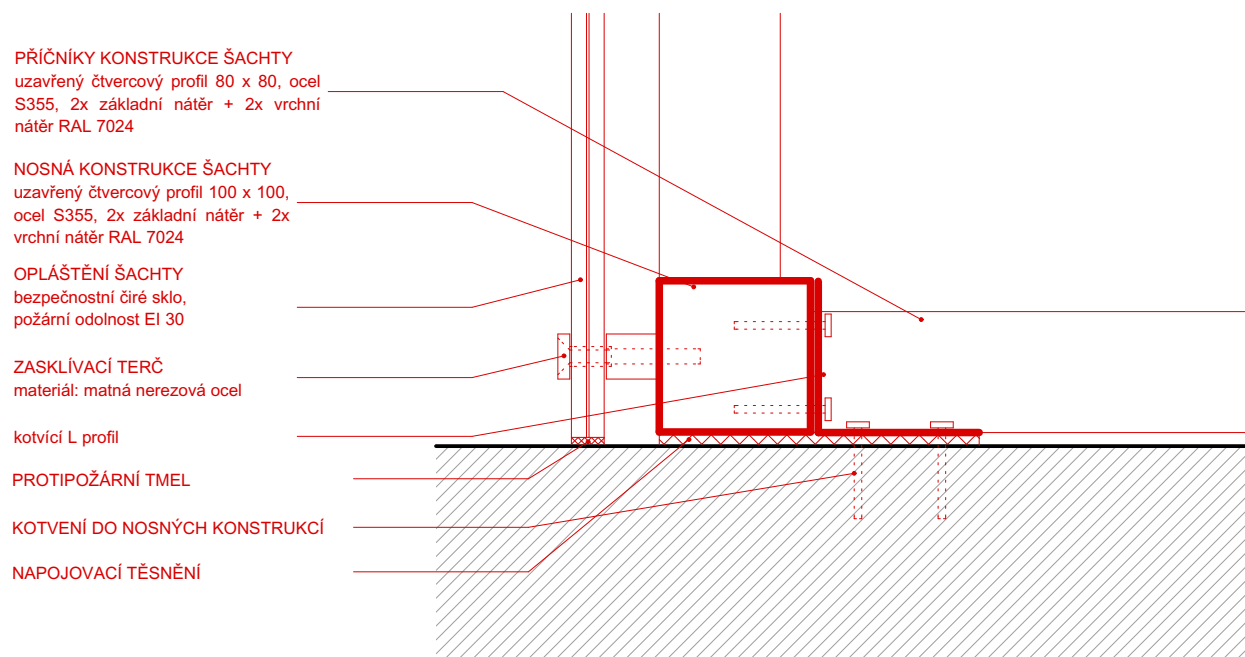
NAVRHOVANÝ STAV



DETAIL D1



DETAIL D2



LEGENDA MATERIÁLŮ :

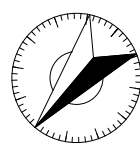
- STÁVAJÍCÍ KONSTRUKCE
- BOURANÉ CIHELNÉ PRVKY
- BOURANÉ SOUVRSTVÍ PODLAH, VIZ D.1.1.c.1 KNIHA SKADEB
- NOVÉ KONSTRUKCE
- NOVÉ HORIZONTÁLNÍ KONSTRUKCE - PODLAHY, VIZ D.1.1.c.1 KNIHA SKADEB

SOUPIS PRVKŮ

	I-1-01	
	Název prvku	Stávající interiérové zábradlí
	Popis prvku	Stávající zábradlí zrušeno bez náhrady
	Z-01	
	Název prvku	Interiérové zábradlí
	Popis prvku	Zábradlí bude složeno z prvků I-2-01 a I-3-01 odstraňovaných ve 2. a 3. NP. Prvky budou opatřeny novým nátěrem ve stávajícím odstínu (RAL 8024) a osazeno novým madlem.
	Z-02	
	Název prvku	Interiérové litinové zábradlí
	Popis prvku	Zábradlí bude tvořeno litinovými sloupky s mušlovým vzorem, na každém schodu jeden. Dřevěné madlo. Povrchová úprava litiny - nátěr v odstínu RAL 8024.

POZNÁMKA:
- KÓTOVÁNO V MM, VÝŠKOVÉ KÓTY UVÁDĚNÝ V M
- DOKUMENTACE JE PROVEDENA DLE PLATNÝCH ČSN A PŘEDPISŮ SOUVISEJÍCÍCH V ROZSAHU DOKUMENTACE PRO PROVEDENÍ STAVBY. VEŠKERÉ ÚDAJE, KTERÉ NEJSOU ŘEŠENY V RÁMCI PD BUDOU ŘEŠENY V RÁMCI DÍLENSKÉ DOKUMENTACE.
- PŘED ZAPOČETÍM STAVEBNÍCH PRACÍ JE NUTNÉ VEŠKERÉ ROZMĚRY PRVKŮ A SOUVISEJÍCÍCH STAVEBNÍCH KONSTRUKCÍ OVĚŘIT PŘÍMO NA MÍSTĚ.
- VEŠKERÉ ŘEŠENÍ PRVKŮ A KONSTRUKCÍ, VČETNĚ MATERIÁLOVÉHO ŘEŠENÍ A BAREVNOSTI BUDE PŘED PROVÁDĚNÍM STAVBY NUTNĚ NECHAT ODSOUHLASIT INVESTOREM, AUTORSKÝCH DOZOREM A PRACOVNÍKEM PAMÁTKOVÉ PÉČE
- VEŠKERÉ DETAILY BUDOU UPŘESNĚNÝ DODAVATELEM DANÉHO SYSTÉMU

Tabulka místnosti: 1.NP		
číslo místnosti	název místnosti	plocha
1.01	Chodba	7,2 m²
1.02	Chodba	10,9 m²
1.03	WC	15,4 m²
V.01	Šachta výtah	3,9 m²



Výšší odborná škola zdravotnická a Střední zdravotnická škola, Komenského 234, Hradec Králové, p.č. 299, k.ú. Hradec Králové		AUTOR: Martin Růžička		GENERÁLNÍ PROJEKTANT: S V I Ž N	
HP: Martin Růžička tel: 608 071 908 mail: ruzicka@svi.cz		ZPRACOVATEL ČÁSTI: S V I Ž N s.r.o. sídlo: Milady Horákové 298/123 160 00 Praha 6 korespondenční adresa: Havlíčkova 15 110 00 Praha 1 IČ: 033 01 087		VYPRACOVAL: Martin Růžička Ing. arch. Lenka Otrusínová	
STAVEBNÍK: KRÁLOVÉHRADCECKÝ KRAJ Pivovarská náměstí 1245 500 03, Hradec Králové		STUPEŇ PROJEKTU: DPS		ZODPOVĚDNÝ PROJEKTANT: Ing. arch. Marie Mezerová autorizovaný architekt č. autorizace: 04 407	
AKCE: MODERNIZACE ODBORNÝCH UČEBEN ZUBNÍCH TECHNIKŮ		DATUM: 10 / 2016		Č. PARÉ:	
ČÁST: DOKUMENTACE STAVEBNÍCH OBJEKTŮ		MĚŘITKO: 1 : 50		ČÁST: D.1	
PROFESIE: ARCHITEKTONICKO STAVEBNÍ ŘEŠENÍ		Č. PROFSE: D.1.1		Č. PRÍLOHY: D.1.1.b.2	
PŘÍLOHA: PŮDORYS 1. NP					